

# ΔΟΜΕΣ

07  
15

ΔΙΕΘΝΗΣ ΕΠΙΘΕΩΡΗΣΗ ΑΡΧΙΤΕΚΤΟΝΙΚΗΣ  
INTERNATIONAL REVIEW OF ARCHITECTURE

# Βραβεία Awards 2016

ΠΑΡΟΜΕΝΟ  
ΤΕΛΟΣ  
10% (ΥΠΕΡΟΨΗ  
ΚΕΜΠΑ  
Αριθμός: 3812)



ΕΛΤΑ

ΕΝΤΥΠΟ ΚΛΕΙΣΤΟ ΑΡ. ΑΔΕΙΑΣ 1805 ΚΕΜΠΑ  
ΚΩΔΙΚΟΣ: 6480  
Σ. ΚΑΡΑΓΙΩΡΓΑ 31 157 43 ΑΓ. ΠΑΡΑΣΚΕΥΗ

Τεύχος  
Issue 134 Δεκ/Jan 15 11€



Έδρα Οφθαλμολογικής Εταιρείας Βορείου Ελλάδος, Θεσσαλονίκη - Ελλάδα  
Northern Greece's Ophthalmological Society, Thessaloniki - GR



Αρχιτέκτονες K&K architects

Υπεύθυνοι μελέτης Κατερίνα Κοττιά, Κορίνα  
Φιλοξενίδου

Ομάδα μελέτης Κατερίνα Κοττιά, Κορίνα  
Φιλοξενίδου, Δέσποινα Μιχαηλίδου, Bertran Suris  
Σύμβουλος μηχανολογικών Περικλής Κουκότας  
Γραφιστικά Αλίκη Σαμαρά (αρχιτέκτων), Φωτεινή  
Φιλοξενίδου (γραφίστρια)

Κατασκευή Πάρις Λιβιτσάνος, Σάκης Παππούς  
Επίβλεψη Κατερίνα Κοττιά, Κορίνα Φιλοξενίδου  
Ιδιοκτήτης Οφθαλμολογική Εταιρεία Βορείου Ελλάδος  
Κόστος €50.000

Συνολική επιφάνεια 120m<sup>2</sup>

Χρόνος μελέτης 2015

Χρόνος αποπεράτωσης 2015

Architects K&K architects

Project Architects Katerina Kotzia, Korina  
Filoxenidou

Design Team Katerina Kotzia, Korina Filoxenidou,  
Despoina Michailidou, Bertran Suris  
Mechanical Engineering Consultant Periklis  
Koukotas

Graphic Design Alik Samara (architect), Foteini  
Filoxenidou (graphic designer)

Contractor Paris Livitsanos, Sakis Pappous

Site Supervision Katerina Kotzia, Korina  
Filoxenidou

Client Northern Greece's Ophthalmological Society

Cost €50,000

Total Surface 120m<sup>2</sup>

Design Date 2015

Completion Date 2015

All photos by Theodosios Georgiadis



Η μετακίνηση της έδρας της Οφθαλμολογικής Εταιρίας Βορείου Ελλάδος στον 6<sup>ο</sup> όροφο της ιστορικής οικοδομής επί της οδού Τσιμισκή, όπου παλαιότερα στεγάζονταν το Βελλίδειο, ήταν η αφορμή αυτής της ανάθεσης. Το πρόγραμμα προέβλεπε αίθουσα διαλέξεων για 30 ως 60 άτομα, χώρο συσκέψεων, υποδοχή, αποθήκη, wc και kitchenette. Ζητήθηκε, επίσης, ο χώρος να λειτουργεί ως εντευκτήριο για τα μέλη, όταν δεν πραγματοποιούνται διαλέξεις. Η πρόσοψη, προσανατολισμένη προς τον νότο, καλύπτεται εξ ολοκλήρου από υαλοστάσια.

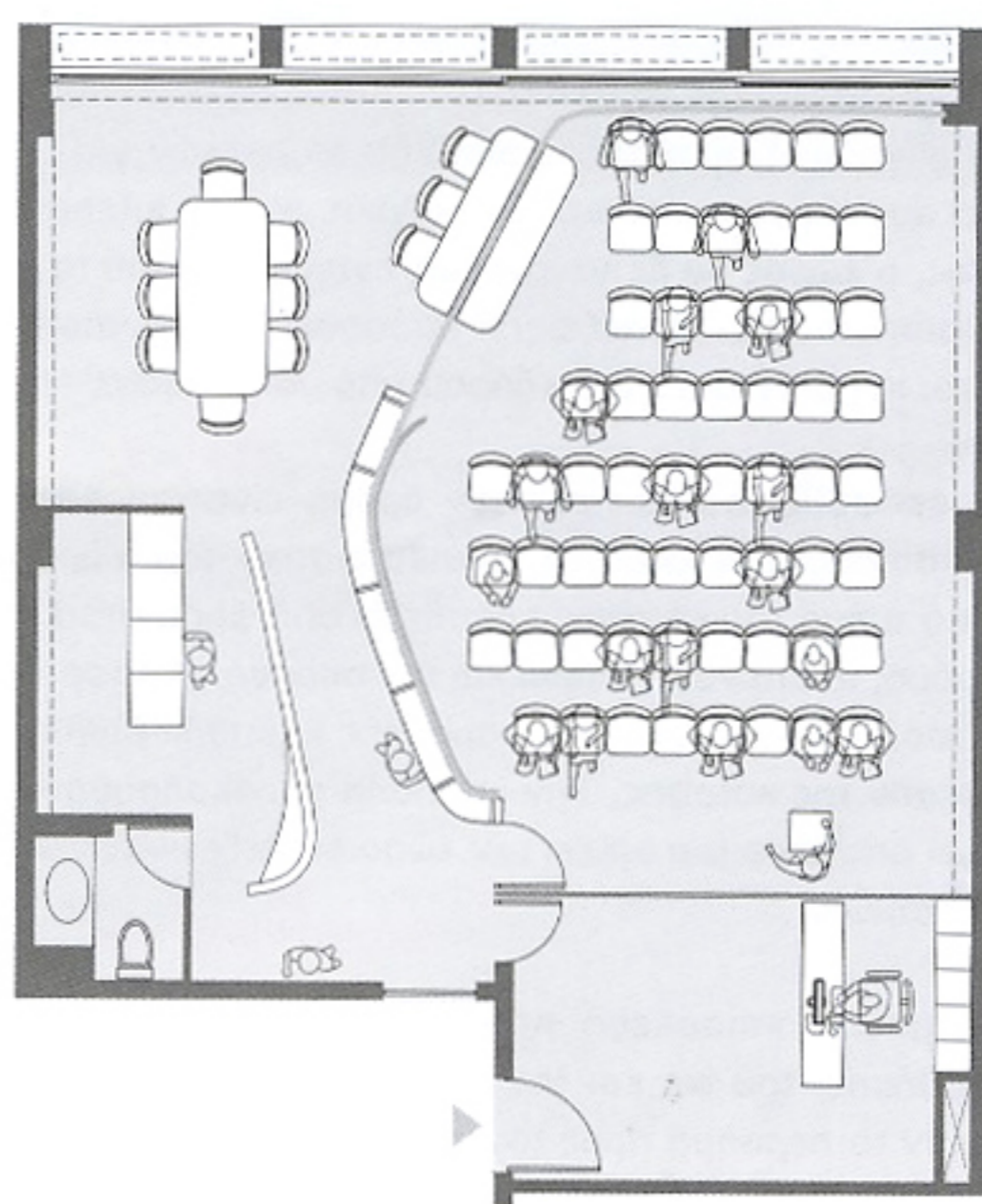
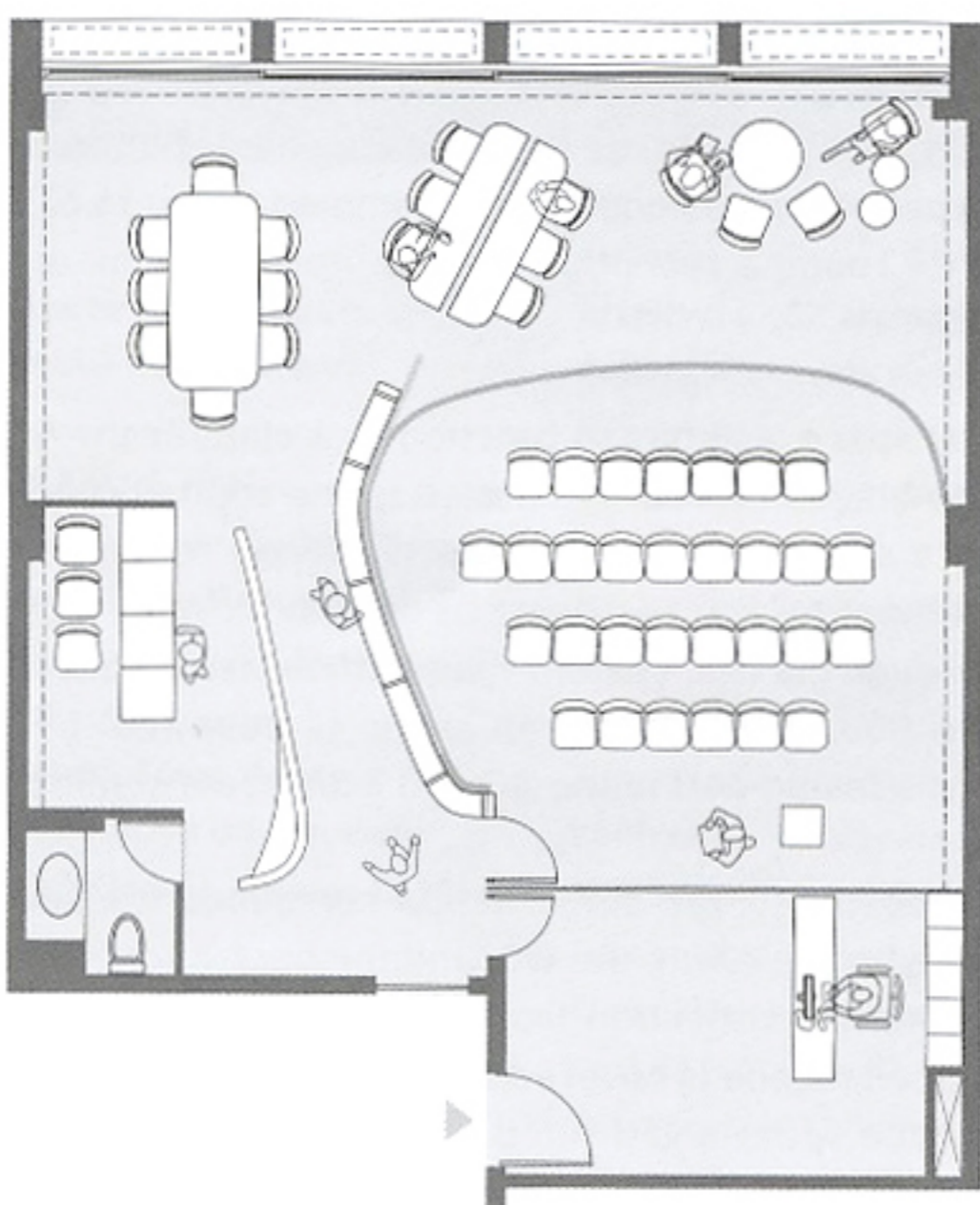
Σε όλους τους ορόφους, η θέα προς τον δρόμο είναι απρόσκοπη. Επιλέξαμε να διατηρήσουμε αυτό το χαρακτηριστικό του χώρου και αφήσαμε το νότιο τμήμα της κάτοψης ελεύθερο από ψηλά στοιχεία. Η θέα προς τον δρόμο, τα απέναντι κτήρια και τον ουρανό, εξασφαλίστηκε ήδη με την είσοδο στον χώρο. Μια διαμπερής καμπύλη βιβλιοθήκη βρίσκεται στο μέσον της κάτοψης. Την καμπύλη παρακολουθούν δύο κουρτίνες, εκ των οποίων η μια ορίζει τον χώρο διαλέξεων των 30 και η άλλη των 60 ατόμων.

Μια δεύτερη καμπύλη κατασκευή πλαισιώνει τους δευτερεύοντες χώρους της αποθήκης, του wc και της ανοικτής kitchenette. Οι δυο καμπύλες ορίζουν το πέρασμα προς τον χώρο συσκέψεων. Τα υαλοστάσια καλύπτονται από ένα γραφιστικό θέμα που σχεδιάστηκε ειδικά για τον χώρο και τυπώθηκε στα υφασμάτινα διάτρητα σκίαστρα.

The relocation of the Ophthalmological Society of Northern Greece on the sixth floor of a historic building in the centre of Thessaloniki became the motivation for the redesign of the Society's headquarters. The programme included a seminar hall for 30 which could be expanded occasionally to accommodate up to 60 people, a conference room, a reception area, a storage room, a kitchenette, and a WC.

The space also had to function as a club for the Society's members. The glazed façade, orientated to the south, provides an unobstructed view to the street below. We chose to highlight this feature by leaving the southern part of the plan free of high furniture. A see-through curved, custom-made, bookcase is located in the middle of the floor plan. Its curved shape is 'followed' by two curtains that enclose and define the 30 and 60-people seminar areas.

A second curved construction surrounds the secondary spaces of the storage room, the WC, and the open kitchenette. The two curves define the transition from the entrance to the meetings area. The glazed façade is covered by a graphic pattern, designed specifically for the space and printed on sunshades made of perforated fabric.



Κότοψη στάθμης ±0  
Plan Level ±0

