



**7<sup>o</sup> BIENNALE**  
ΝΕΩΝ ΕΛΛΗΝΩΝ  
ΑΡΧΙΤΕΚΤΟΝΩΝ

ΕΛΛΗΝΙΚΟ ΙΝΣΤΙΤΟΥΤΟ ΑΡΧΙΤΕΚΤΟΝΙΚΗΣ

K&K ARCHITECTS  
 KATERINA KOTZIA | KORINA FILOXENIDOU  
 SERO ARCHITECTS  
 SEBASTIAN DUQUE | ΡΟΥΜΠΙΝΗ ΜΑΚΡΙΔΟΥ  
 SPIROS IP ARCHITECTURE  
 ΣΠΥΡΟΣ Ι. ΠΑΠΑΔΗΜΗΤΡΙΟΥ  
 ΜΕΛΕΤΗ: 2011  
 K&K ARCHITECTS  
 KATERINA KOTZIA, KORINA FILOXENIDOU  
 SERO ARCHITECTS  
 SEBASTIAN DUQUE | ROUBINI MAKRIDOU  
 SPIROS IP ARCHITECTURE  
 SPIROS I. PAPADIMITRIOU  
 DESIGN: 2011

## "ΑΣΤΙΚΟ ΦΩΤΙΣΤΙΚΟ" - ΣΤΑΣΕΙΣ ΑΣΤΙΚΗΣ ΘΑΛΑΣΙΑΣ ΣΥΓΚΟΙΝΩΝΙΑΣ ΘΕΣΣΑΛΟΝΙΚΗΣ (ΔΙΑΓΩΝΙΣΜΟΣ / ΕΠΑΙΝΟΣ)

Μια ενιαία γλυπτική επιφάνεια που την ημέρα λειτουργεί ως σκίαστρο-στέγαστρο και τη νύχτα ως αστικό «φωτιστικό». Η στάση παράγει ένα αναγνωρίσιμο τοπόσημο στο θαλάσσιο μέτωπο της πόλης, σχεδόν άυλο εξαιτίας της οπτικής του διαπερατότητας. Το στέγαστρο αποτελεί μια ελαφριά κατασκευή από διάτρητο εύκαμπτο υλικό και μεταλλικό χωροδικτυωματικό σκελετό που εδράζεται σε τέσσερα σημεία στην περίμετρο του προβλήτα αφήνοντας όλο τον υπόλοιπο χώρο ελεύθερο προς διαμόρφωση. Σε κάθε μία από τις τέσσερις προβλήτες ακολουθούνται έξι στάδια μορφοποίησης: 1. μέγιστη στέγασση, 2. κατάλληλη σκίαση, 3. στήριξη σκελετού, 4. βελτιστοποίηση κυκλοφορίας, 5. προστασία από ανέμους, 6. έλεγχος θέας

Ως σύστημα στρατηγικού σχεδιασμού δημιουργήθηκε ένας κάναβος 2Χ2μ ο οποίος συνδυάστηκε με το σύστημα μονάδων λειτουργίας οι οποίες συνθέτουν ένα κατάλογο επιλογών, «tool box» ικανοποιώντας τις απαιτήσεις του κάθε προγράμματος. Οι τέσσερις κατόψεις παρουσιάζονται ως σενάρια-δυνατότητες, παρά ως ιδανικές λύσεις δημιουργώντας ένα περιβάλλον αστικής κλίμακας ως επέκταση του δημόσιου χώρου.

## URBAN LUMINAIRE - FERRY TERMINALS FOR THE WATER TRANSPORTATION NETWORK OF THESSALONIKI (COMPETITION - MENTION)

The competition was about the design of four boat terminals in Thessaloniki. The brief called for a functional building of a maximum space of 120sqm, that would be placed on a given pier of 345sqm, with a clear identity that could also serve as a landmark for the City. The concept is based on the intention to incorporate the whole pier to the final synthesis as an extended public space. We employed two design strategies: Firstly, we distributed the program into a system of units that were spread on the pier creating open spaces of different qualities - semi-open, hidden, protected etc. Secondly we created a shed of perforated fabric to cover the whole area and provide protection from the sun the wind and the rain. At night - aided by the use of special light fittings - the shed transforms into an Urban Luminaire.



Οι **k&k architects** δημιουργήθηκαν το 2000, από τις Κατερίνα Κοτζιά και Κορίνα Φιλοξενίδου. Το γραφείο αναλαμβάνει την επιμέλεια και τον σχεδιασμό εκθέσεων αρχιτεκτονικής, καθώς και μελέτες ιδιωτικών έργων. Έχει επίσης συμμετάσχει σε σημαντικό αριθμό ερευνητικών εργασιών, καθώς και σε αρχιτεκτονικούς διαγωνισμούς. Έργα του γραφείου έχουν δημοσιευτεί σε αρχιτεκτονικά περιοδικά και καταλόγους εκθέσεων / [www.kkarchitects.gr](http://www.kkarchitects.gr)  
**Sebastian Duque** - Γεννήθηκε στην Μπογκοτά, Κολομβία το 1973. Αποφοίτησε το 1996 από την αρχιτεκτονική σχολή του Universidad Nacional de Colombia και συνέχισε τις μεταπτυχιακές του σπουδές στο Berlage Institute στο Ρότερνταμ. Είναι υποψήφιος διδάκτωρ στο ΑΠΘ. Από το 2004 διατηρεί μαζί με τη Ρουμπίνη Μακρίδου το αρχιτεκτονικό γραφείο έρευνας και σχεδιασμού [www.seroarchitects.com](http://www.seroarchitects.com), με υλοποιημένο έργο στη Μπογκοτά και στη Θεσσαλονίκη.

**Ρουμπίνη Μακρίδου** - Γεννήθηκε στην Θεσσαλονίκη το 1974. Αποφοίτησε το 2000 από την αρχιτεκτονική σχολή του ΑΠΘ και συνέχισε τις μεταπτυχιακές της σπουδές στο Berlage Institute στο Ρότερνταμ. Το 2004 ίδρυσε μαζί με το Sebastian Duque το αρχιτεκτονικό γραφείο έρευνας και σχεδιασμού [www.seroarchitects.com](http://www.seroarchitects.com) με υλοποιημένο έργο στη Μπογκοτά και στη Θεσσαλονίκη.

**Σπύρος Ι. Παπαδημητρίου** - Γεννήθηκε το 1974. Λέκτορας του Τμήματος Αρχιτεκτόνων ΑΠΘ, Αρχιτέκτονας ΑΠΘ, MArch Architectural Association, Λονδίνο. Έχει λάβει βραβεία σε διεθνείς και εθνικούς διαγωνισμούς και έχει συμμετάσχει σε πολλές εκθέσεις, εκδόσεις και συνέδρια στην Ελλάδα και στο εξωτερικό. Το 2011 έλαβε το πρώτο βραβείο για Νέους Αρχιτέκτονες από τον Σύλλογο Αρχιτεκτόνων ΣΑΔΑΣ για το υλοποιημένο έργο της κεντρικής πλατείας «Παραμάνη» του Δήμου Θέρμης.

**k&k architects** was established in 2000 by Katerina Kotzia and Korina Filoxenidou. The studio deals with a variety of projects that range from exhibition design and commercial spaces to private residential projects. Projects also include participations in competitions and research programmes. Projects have been published in architectural magazines and catalogues / [www.kkarchitects.gr](http://www.kkarchitects.gr)

**Sebastian Duque** - Born in 1973 (Bogotá, Colombia). Architect from the National University of Colombia (Bogotá). Master of Excellence in architecture from the Berlage Institute, Rotterdam. He is PhD candidate at the A.U.TH architecture department. Since 2004 he is principal in [www.seroarchitects.com](http://www.seroarchitects.com) practicing architecture in Bogotá and Thessaloniki.

**Roubini Makridou** - Born in 1974 (Thessaloniki, Greece). Architect from the Aristotle University of Thessaloniki. Master of Excellence in architecture from the Berlage Institute, Rotterdam. Since 2004 she is principal in [www.seroarchitects.com](http://www.seroarchitects.com) practicing architecture in Bogotá and Thessaloniki.

**Spiros I. Papadimitriou** - Born in 1974. Lecturer at the Architecture School of AUTh, Architect AUTh, MArch Architectural Association London. He has received many awards in international and national competitions and he has participated in many exhibitions, publications and conferences in Greece and in Europe. In 2011 he was awarded the 'Young Greek Architect Award' from the Greek Association of Architects, SADAS.



**Στάδιο 1: Στέγαση**  
Επίπεδη στέγη,  
ύψος 6.00m



**Στάδιο 2: Σκίαση**  
Μέγιστη δυνατή σκίαση  
21 Ιουλίου, ώρα 17:00



**Στάδιο 3: Στήριξη**  
Τέσσερα σημεία έδρασης



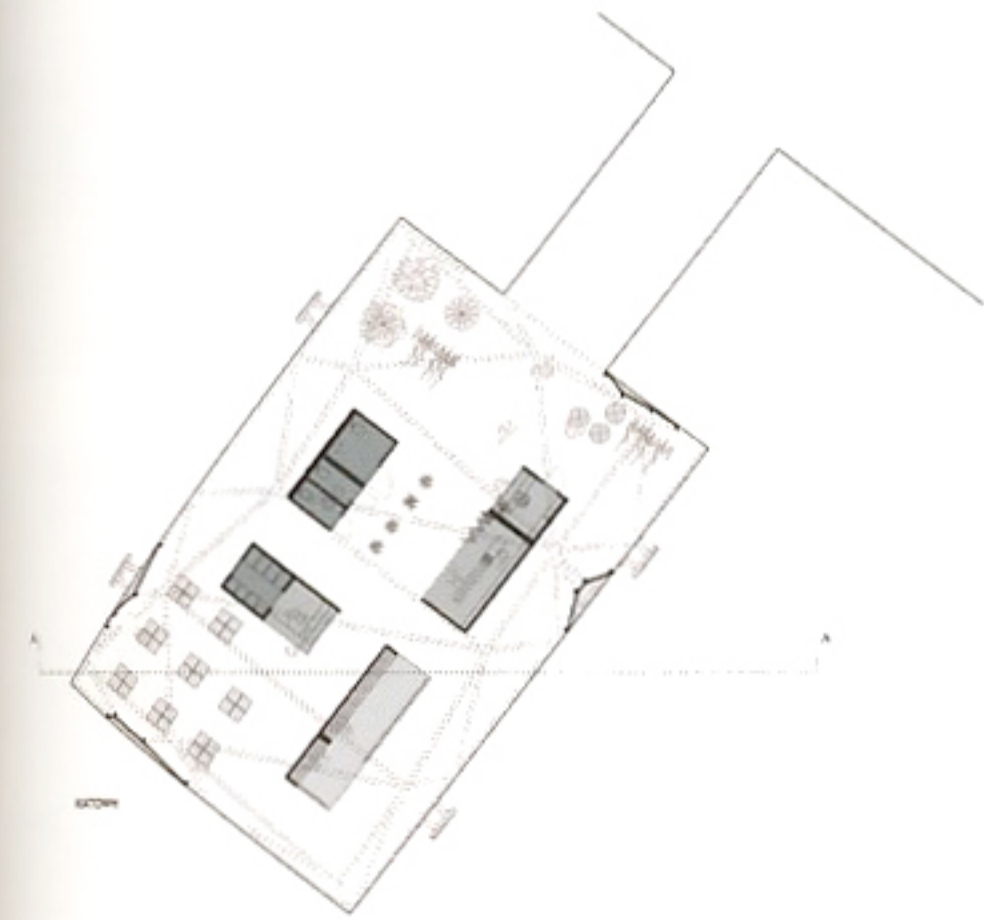
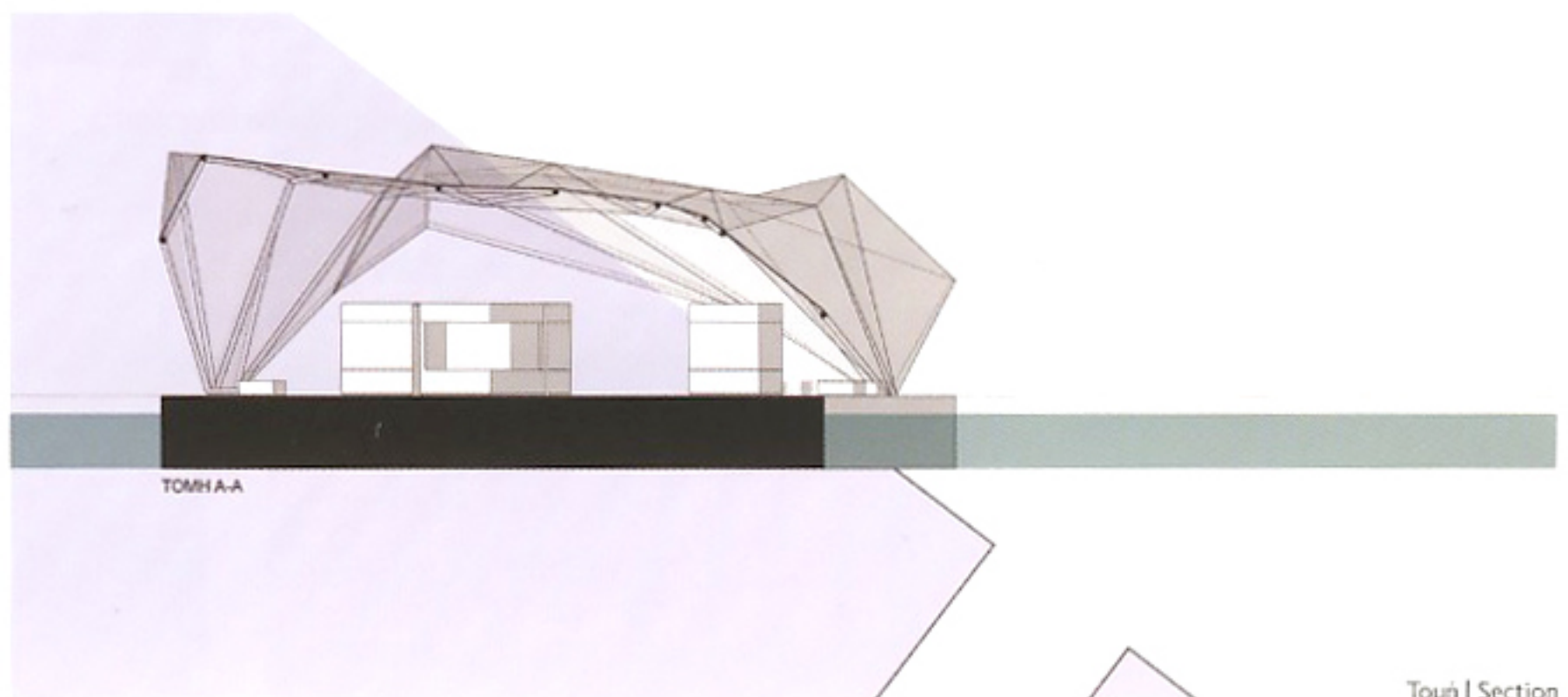
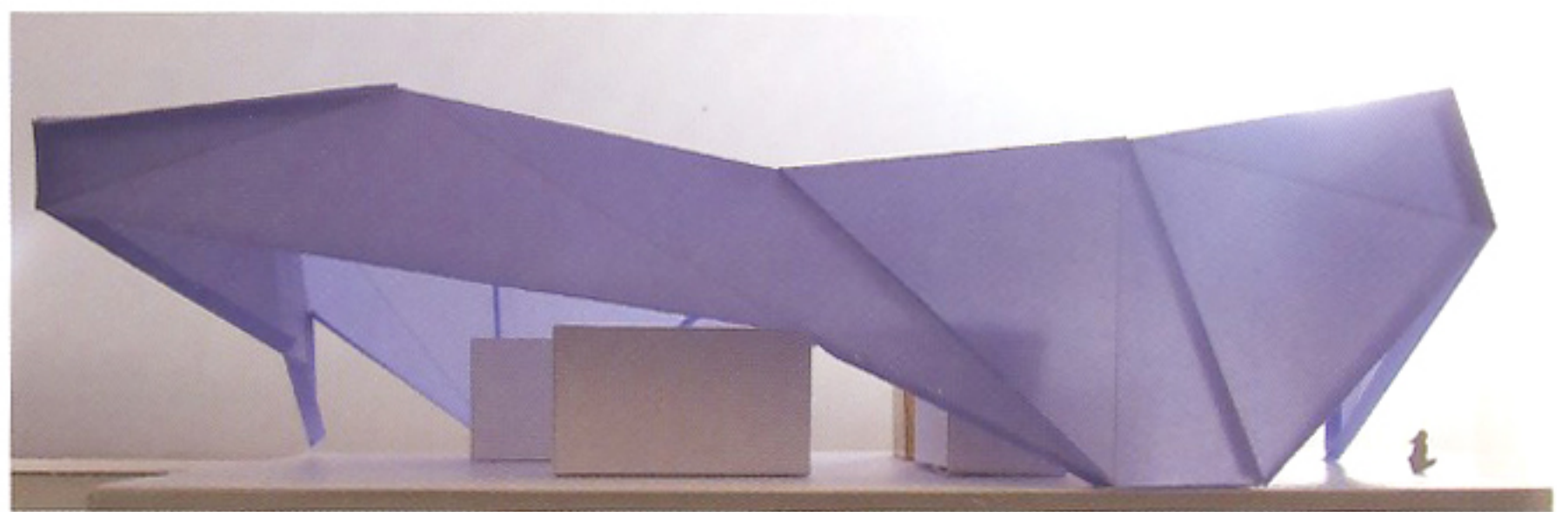
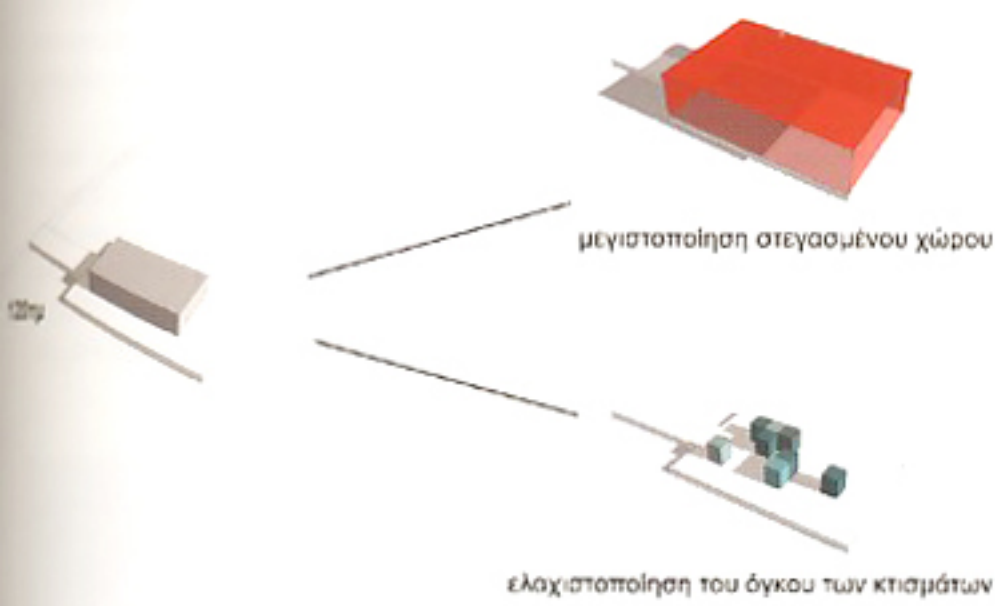
**Στάδιο 4: Κυκλοφορία**  
Προσαρμογή των ανοιγμάτων  
στις εισόδους



**Στάδιο 5: Άνεμοι**  
Παραμόρφωση για αντίσταση  
στην ανεμοπίεση



**Στάδιο 6: Θέες**  
Μεταβολή των ανοιγμάτων σύμφωνα  
με τις προσφερόμενες θέες



Κάτοψη | Ground plan

Τομή | Section