



6ⁿ BIENNALE
ΝΕΩΝ ΕΛΛΗΝΩΝ
ΑΡΧΙΤΕΚΤΟΝΩΝ

ΕΛΛΗΝΙΚΟ ΙΝΣΤΙΤΟΥΤΟ ΑΡΧΙΤΕΚΤΟΝΙΚΗΣ



ΑΝΑΔΡΟΜΙΚΗ ΕΚΘΕΣΗ ΔΗΜΗΤΡΗ Α. ΦΑΤΟΥΡΟΥ

K&K ARCHITECTS | ΚΑΤΕΡΙΝΑ ΚΟΤΖΙΑ, ΚΟΡΙΝΑ ΦΙΛΟΞΕΝΙΔΟΥ

ΓΡΑΦΙΣΤΙΚΑ ΧΩΡΟΥ: ΦΩΤΕΙΝΗ ΦΙΛΟΞΕΝΙΔΟΥ

ΚΑΤΑΣΚΕΥΗ ΜΑΚΕΤΩΝ: ΜΑΝΟΛΗΣ ΚΑΡΑΓΙΑΝΝΟΥΔΗΣ, ΧΡΙΣΤΙΝΑ ΤΣΙΡΑΓΓΕΛΟΥ, ΕΛΕΝΗ ΜΗΤΑΚΟΥ,

ΑΝΑΣΤΑΣΙΑ ΠΑΠΑΔΟΠΟΥΛΟΥ, ΕΙΡΗΝΗ ΩΡΑΙΟΠΟΥΛΟΥ

ΦΩΤΟΓΡΑΦΙΕΣ: ΑΝΑΣΤΑΣΙΑ ΑΔΑΜΑΚΗ

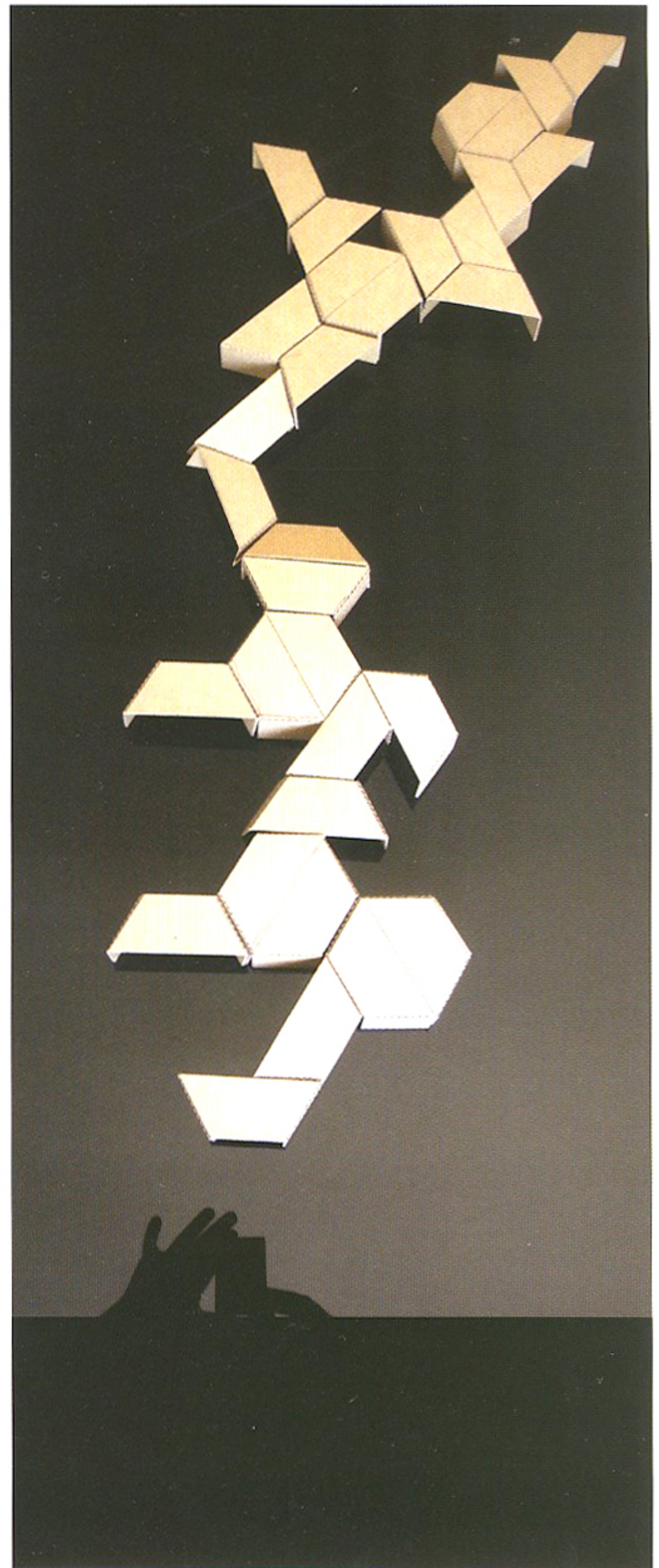
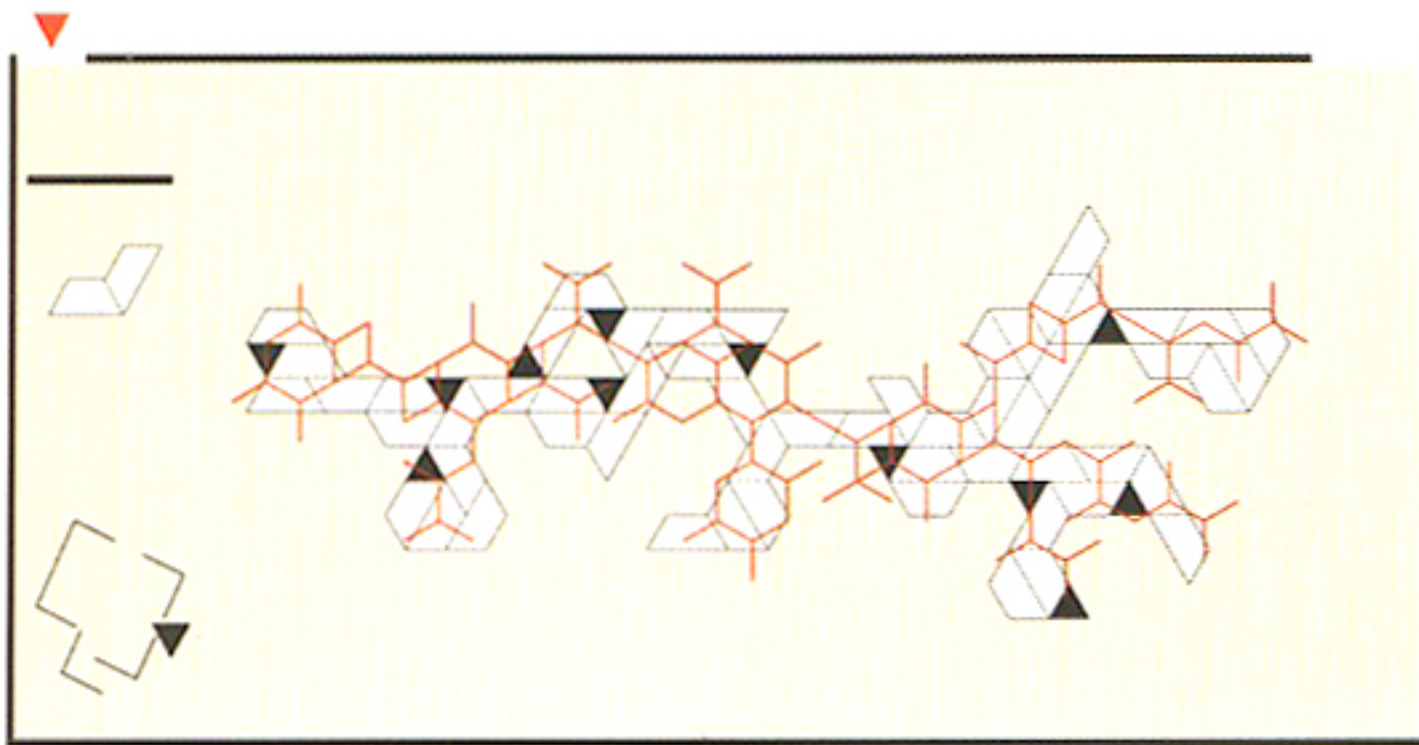
ΜΕΛΕΤΗ-ΚΑΤΑΣΚΕΥΗ: 2009

Πρόκειται για τον σχεδιασμό της αναδρομικής έκθεσης του αρχιτέκτονα Δημήτρη Α. Φατούρου που έγινε στο Μουσείο Μπενάκη τον Σεπτέμβριο του 2009 σε επιμέλεια των Λόη Παπαδόπουλου και Σοφίας Τσιτιρίδου. Στην έκθεση παρουσιάστηκε το σύνολο του αρχιτεκτονικού έργου του Δημήτρη Α. Φατούρου καθώς και ένας μεγάλος αριθμός από εικαστικά έργα.

Η κεντρική εκθεσιακή επιφάνεια είναι οριζόντια. Δημιουργείται ως αθροιστική δομή από την επανάληψη μιας μονάδας, τραπεζοειδούς κάτοψης, η οποία συντάσσεται στο χώρο δημιουργώντας υποσύνολα - τμήματα ενός ενιαίου πολυγωνικού σχηματισμού σε γραμμική ανάπτυξη.

Η οριζόντια εκθεσιακή επιφάνεια, από την οποία παραλαμβάνεται η μεγάλη ποσότητα της κρίσιμης εκθεσιακής ύλης, προτείνεται στον επισκέπτη της έκθεσης ως ένα έδαφος προς εξερεύνηση ενώ στις περιμετρικές επιφάνειες της αίθουσας, παρατίθενται συνοπτικά και με χρονολογική σειρά το αρχιτεκτονικό, το εικαστικό και το συγγραφικό έργο του Δημήτρη Φατούρου.



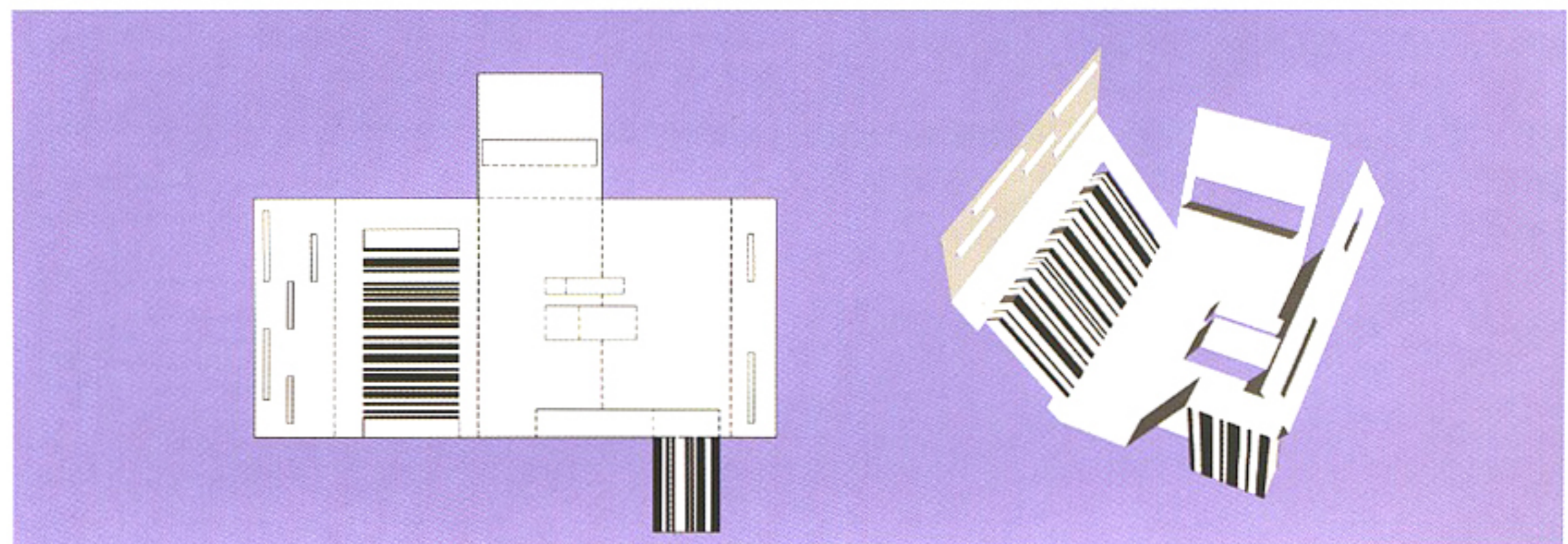
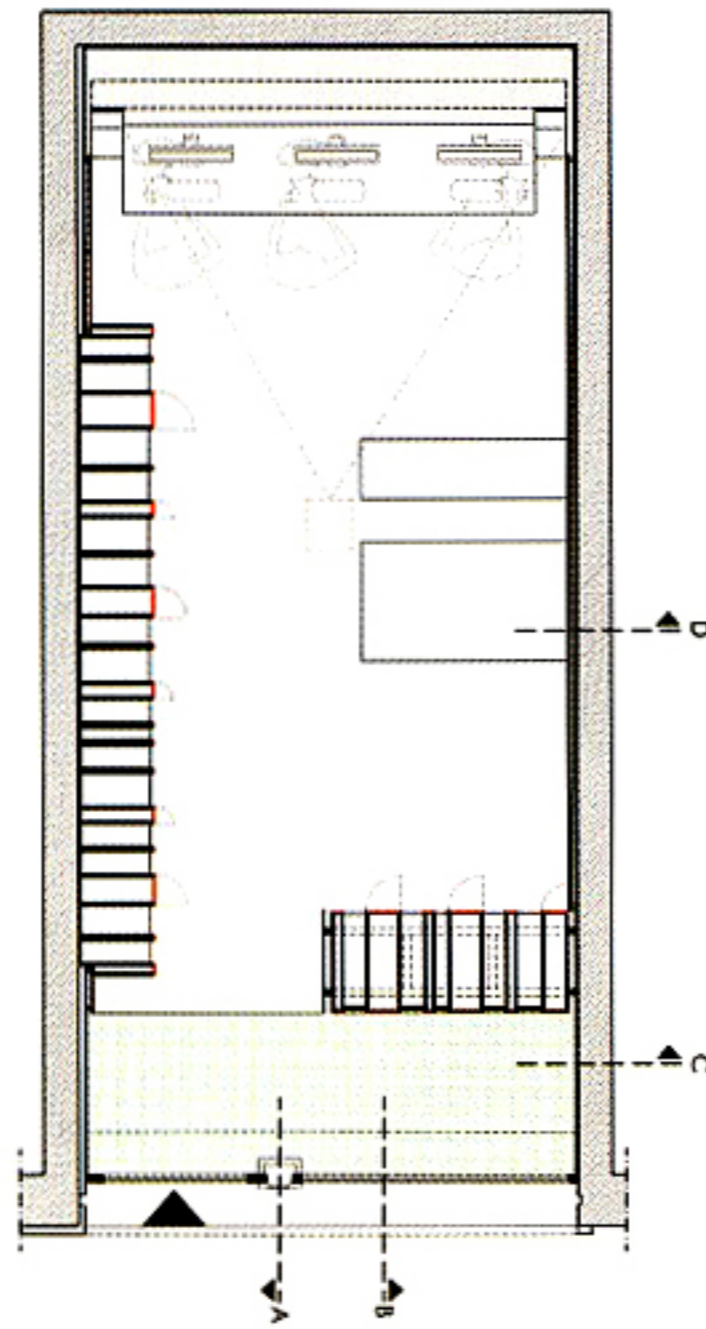


k&k architects,

Κατερίνα Κοτζιά, Κορίνα Φιλοξενίδου

Η Κατερίνα Κοτζιά και η Κορίνα Φιλοξενίδου αποφοίτησαν το 1997 από το Τμήμα Αρχιτεκτόνων του Αριστοτέλειου Πανεπιστημίου Θεσσαλονίκης. Το 2000 ολοκλήρωσαν το μεταπτυχιακό πρόγραμμα MA Design Studies στο Central St' Martin's στο Λονδίνο, με υποτροφίες από το Ίδρυμα Ωνάση και ίδρυσαν το αρχιτεκτονικό γραφείο k&k architects στη Θεσσαλονίκη. Αναλαμβάνουν μελέτες ιδιωτικών έργων,

ενώ έχουν συμμετάσχει σε σημαντικό αριθμό ερευνητικών εργασιών και αρχιτεκτονικών διαγωνισμών και έχουν διακριθεί στον σχεδιασμό εκθέσεων. Έργα τους έχουν δημοσιευτεί σε αρχιτεκτονικά περιοδικά και καταλόγους εκθέσεων. Από το 2009 το γραφείο απέκτησε και δεύτερη έδρα στην Αθήνα.



k&k architects,
Κατερίνα Κοτζιά, Κορίνα Φιλοξενίδου

Η Κατερίνα Κοτζιά και η Κορίνα Φιλοξενίδου αποφοίτησαν το 1997 από το Τμήμα Αρχιτεκτόνων του Αριστοτέλειου Πανεπιστημίου Θεσσαλονίκης. Το 2000 ολοκλήρωσαν το μεταπτυχιακό πρόγραμμα MA Design Studies στο Central St' Martin's στο Λονδίνο, με υποτροφίες από το Ίδρυμα Ωνάση και ίδρυσαν το αρχιτεκτονικό γραφείο k&k architects στη Θεσσαλονίκη. Αναλαμβάνουν μελέτες ιδιωτικών έργων,

ενώ έχουν συμμετάσχει σε σημαντικό αριθμό ερευνητικών εργασιών και αρχιτεκτονικών διαγωνισμών και έχουν διακριθεί στον σχεδιασμό εκθέσεων. Έργα τους έχουν δημοσιευτεί σε αρχιτεκτονικά περιοδικά και καταλόγους εκθέσεων. Από το 2009 το γραφείο απέκτησε και δεύτερη έδρα στην Αθήνα.



THE ARCHIVE, ΘΕΣΣΑΛΟΝΙΚΗ

K&K ARCHITECTS | ΚΑΤΕΡΙΝΑ ΚΟΤΖΙΑ, ΚΟΡΙΝΑ ΦΙΛΟΞΕΝΙΔΟΥ
 ΜΕΛΕΤΗ ΦΩΤΙΣΜΟΥ: ΑΡΙΣΤΕΙΔΗΣ Μ. ΚΛΩΝΙΖΑΚΗΣ
 ΓΡΑΦΙΣΤΙΚΑ ΧΩΡΟΥ: ΜΝΡ
 ΦΩΤΟΓΡΑΦΙΕΣ: ΑΝΑΣΤΑΣΙΑ ΑΔΑΜΑΚΗ
 ΜΕΛΕΤΗ-ΚΑΤΑΣΚΕΥΗ: 2008

Πρόκειται για μια βιβλιοθήκη υλικών και παράλληλα έναν χώρο εργασίας, που απευθύνεται σε αρχιτέκτονες. Ο χώρος λειτουργεί σε 24ωρη βάση με τη λογική της αυτοεξυπηρέτησης και η πρόσβαση σ' αυτόν γίνεται με ειδική κάρτα εισόδου. Η αρχιτεκτονική σύλληψη έχει σαν αφετηρία τη δημιουργία ενός κελύφους από την αναδίπλωση του αναπτύγματος μιας ενιαίας επιφάνειας. Η πρόθεση ήταν να δημιουργηθεί ένας χώρος με αναφορά στην αρχιτεκτονική μακέτα, το κατεξοχήν συνθετικό εργαλείο των αρχιτεκτόνων.

Πρόκειται για μια λευκή αναδιπλούμενη επιφάνεια "παγιδευμένη" μέσα σε ένα ισόγειο χώρο 21m², ο οποίος βάφτηκε με μαύρο χρώμα. Η "ανοιχτή" αυτή κατασκευή τοποθετείται σε απόσταση πίσω από την γυάλινη πρόσοψη.

Η τελική επιφάνεια παραλαμβάνει τις απαιτούμενες χρήσεις του χώρου (πάγκος εργασίας, θέσεις για τρεις υπολογιστές, χώρος προβολής υλικών, βιβλιοθήκη, μικρός εκθεσιακός χώρος) και παράλληλα δημιουργεί σχισμές που ενσωματώνουν τον φωτισμό και τις προθήκες προβολής υλικών.

